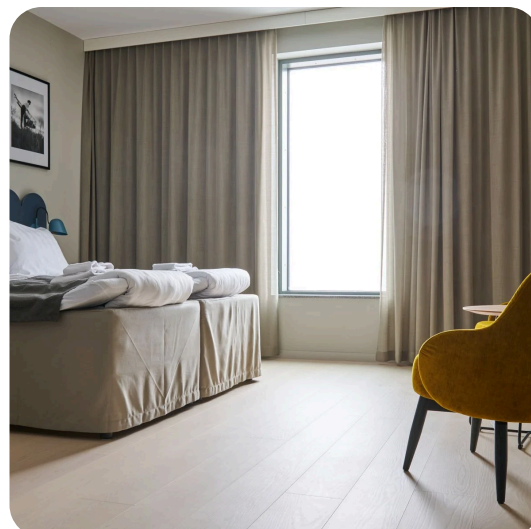


# Woodura Planks 3.0

## GULLARP 3.0 XL



Gullarp ist ein strahlend weißer, matt lackierter, gehärteter Holzboden aus Esche. Dieser skandinavische Klassiker in der hellen Farbe Powder White wurde mit der Select-Sortierung kombiniert, um ihm ein noch saubereres und harmonischeres Aussehen zu verleihen. Gullarp ist ein Produkt der Klasse 33, d. h. er ist extrem strapazierfähig und ideal für stark frequentierte Räume wie Hotels, Geschäfte, Büros und Cafés - oder den Eingangsbereich Ihres Hauses. Die matt lackierte Oberfläche macht den Boden pflegeleicht und schützt ihn vor Flecken.



### Spezifikation

#### ALLGEMEIN

Bodenart	<b>Gehärtetes Holz</b>
Holzart	<b>Esche</b>
Sortierung	<b>Select</b>
Oberflächenbehandlung	<b>Pro matt lackiert</b>
Färbung	<b>Powder White</b>
Hell/Dunkel	<b>Hell</b>
Muster	<b>Brett</b>
Verbindungssystem	<b>Välinge 5G® Dry™</b>
Kern	<b>HDF</b>

#### ABMESSUNGEN

Format	<b>XL</b>
Breite	<b>206 mm</b>
Länge	<b>2200 mm</b>
Höhe	<b>11 mm</b>
Dicke der Nuttschicht	<b>0,6 mm</b>

#### PAKET

Menge in Packung	<b>4 St</b>
m <sup>2</sup> pro Box	<b>1,81 m<sup>2</sup></b>
m <sup>2</sup> pro Palette	<b>87 m<sup>2</sup></b>
Gewicht pro m <sup>2</sup>	<b>11 kg</b>
Gewicht pro Packung	<b>20 kg</b>

#### KLASSIFIZIERUNG UND SICHERHEIT GRUPPO.

Für Fußbodenheizung geeignet	<b>Ja</b>
Wasserfestigkeit	<b>Hoch</b>
Feuerbeständigkeit (EN 13501)	<b>Cfl-s1</b>
Wärmeleitfähigkeit (EN 12664)	<b>0,16 W/(m*K)</b>
Wärmewiderstand (EN 12667)	<b>0,07 m<sup>2</sup>K/W</b>
Formaldehydemission (EN 717-1)	<b>Formaldehydemission. E1 &lt;= 0,1 ppm (typischer Wert &lt;= 0,05 ppm)</b>
Eindruckwiderstand (Brinell) (EN 1534)	<b>10 HB (average value)</b>
Schlagfestigkeit (EN 14354)	<b>EC3</b>
Dickenschwellung (EN 14354)	<b>&lt;10 % (5 % typisch)</b>
Verschleißfestigkeit (EN 14354)	<b>&gt; 6000 Zyklen</b>
Rutschfestigkeit (CEN//TS 15676)	<b>40</b>
FSC	<b>FSC-Mix</b>
Schwan (schwed. Umweltsiegel)	<b>Ja (3029 0021)</b>
Greenguard Gold	<b>Greenguard Gold Certified</b>
CE-Kennzeichnung	<b>Ja</b>
Eingeschränkte Garantie (öffentliche Umgebung)	<b>10 Jahre</b>
Eingeschränkte Garantie (Heimumgebung)	<b>Limited Lifetime Warranty</b>
Nutzungsniveau im Haus (EN ISO 10874)	<b>Nutzungsniveau Privatzwecke. Klasse für schwere Wohnzwecke (Klasse 23)</b>
Grad der kommerziellen Nutzung (EN ISO 10874)	<b>Grad der kommerziellen Nutzung (Klasse 33)</b>



woodura®

**Bjelin** bjelin.com de-sales@bjelin.com

Copyright 2024 Bjelin Sweden AB. Weights and dimensions may have minor variations depending on external circumstances. Bjelin reserves the right to deviate from the weight and dimensions in this technical data sheet. Technologies mentioned may be subject to patent protection and invented by Välinge Innovation AB (www.valinge.se/patents). Use of trademarks herein owned by Bjelin Sweden AB or Välinge Innovation AB is under license.



Für Verlege- und Pflegehinweise sowie weitere Produktinformationen scannen Sie den QR-Code oder besuchen Sie [bjelin.com](http://bjelin.com).